

جدول: توزیع فراوانی مطلق و نسبی نتایج نظر سنجی شرکت کنندگان در

ششمین دوره مسابقات قرآن کریم ونهج البلاغه بین بیمارستان ها و مراکز درمانی استان تهران سال ۱۳۹۶

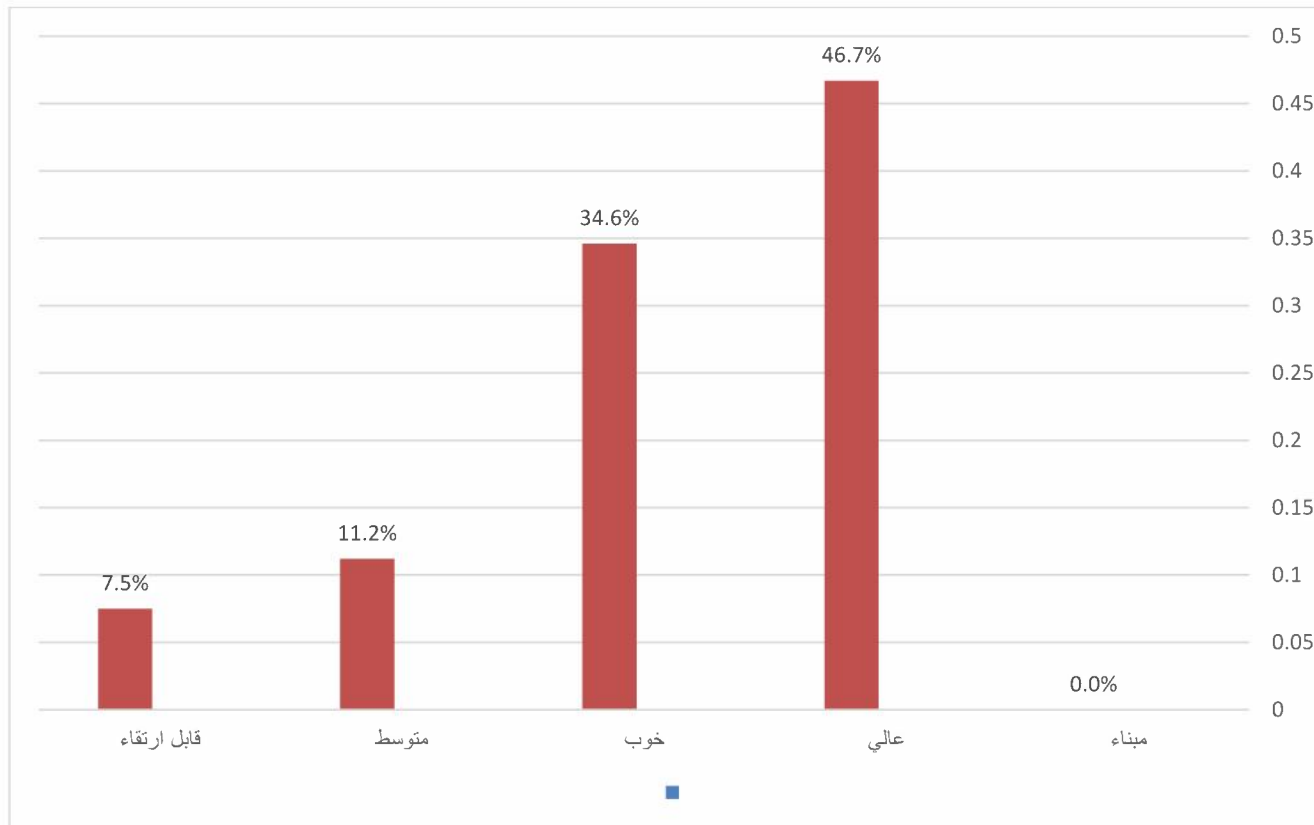
برحسب نحوه پاسخگویی به سئوالات

جمع		بدون پاسخ	نیازمند ارتقاء		متوسط		خوب		عالی		عناوین
			درصد	تعداد	درصد	تعداد	درصد	تعداد	درصد	تعداد	
۱۰۰	۱۳۴	۱	۷/۵	۱۰	۱۱/۲	۱۵	۳۴/۶	۴۶	۴۶/۷	۶۲	۱- نحوه اطلاع رسانی از دستورالعمل مسابقات توسط مسئولین مربوطه
۱۰۰	۱۳۴	۲	۰	۰	۴/۵	۶	۴۴	۵۸	۵۱/۵	۶۸	۲- زمان و طول مدت برگزاری مسابقات
۱۰۰	۱۳۴	۴	۳/۸	۵	۱۰/۷	۱۴	۳۳/۹	۴۴	۵۱/۶	۶۷	۳- نحوه پذیرش اولیه و توجیه و راهنمایی متسابقین و شرکت کنندگان
۱۰۰	۱۳۴	۴	۳/۸	۵	۵/۴	۷	۴۰	۵۲	۵۰/۸	۶۶	۴- کیفیت مکان برگزاری مسابقات
۱۰۰	۱۳۴	۵۵	۵	۴	۲/۵	۲	۴۱/۸	۳۳	۵۰/۷	۴۰	۵- کیفیت غذا
۱۰۰	۱۳۴	۳	۵/۳	۷	۶/۱	۸	۴۲/۷	۵۶	۴۵/۸	۶۰	۶- کیفیت پذیرایی میان وعده
۱۰۰	۱۳۴	۸	۱/۵	۲	۱۲	۱۵	۴۰/۵	۵۱	۴۶	۵۸	۷- وضعیت نور سالن
۱۰۰	۱۳۴	۱۴	۱/۶	۲	۱۳/۳	۱۶	۴۱/۷	۵۰	۴۳/۴	۵۲	۸- وضعیت سیستم صوتی سالن ها
۱۰۰	۱۳۴	۹	۲/۴	۳	۱۵/۲	۱۹	۴۰	۵۰	۴۲/۴	۵۳	۹- وضعیت سرمایش و گرمایش سالن ها
۱۰۰	۱۳۴	۴	۳	۴	۱۷	۲۲	۴۲/۳	۵۵	۳۷/۷	۴۹	۱۰- تبلیغات محیطی و فضا سازی محل مسابقات
۱۰۰	۱۳۴	۲۱	۴/۴	۵	۱۰/۶	۱۲	۳۶/۳	۴۱	۴۸/۷	۵۵	۱۱- سطح کیفی مسابقات
۱۰۰	۱۳۴	۲۷	۳/۷	۴	۷/۵	۸	۵۷	۶۱	۳۱/۸	۳۴	۱۲- نحوه داوری و رعایت عدالت
۱۰۰	۱۳۴	۱۴	۱/۶	۲	۷/۵	۹	۴۰/۹	۴۹	۵۰	۶۰	۱۳- وضعیت انتخاب سوره و مفاهیم
۱۰۰	۱۳۴	۴	۰/۷	۱	۳	۴	۳۳/۱	۴۳	۶۳/۲	۸۲	۱۴- نحوه برخورد مسئولین و دست اندرکاران برگزاری مسابقات
۱۰۰	۱۳۴	۵	۳/۱	۴	۸/۵	۱۱	۳۹/۵	۵۱	۴۸/۹	۶۳	۱۵- وجود نظم و انضباط در این دوره از مسابقات
۱۰۰	۱۳۴	۱۱	۵/۶	۷	۱۳/۹	۱۷	۴۱/۵	۵۱	۳۹	۴۸	۱۶- کیفیت سئوالات مسابقات کتبی
۱۰۰	۱۳۴	۱۲	۲/۴	۳	۱۱/۴	۱۴	۴۱/۹	۵۱	۴۴/۳	۵۴	۱۷- مدیریت زمان در شروع و اتمام مسابقات

نتایج نشان می دهد نحوه پاسخ گویی به اکثریت سئوالات مطرح شده در خصوص برگزاری مسابقات قرآنی در سطح عالی بوده به جزء سئوال ۱۰ (تبلیغات محیطی و فضا سازی محل مسابقات) ، سئوال ۱۲ (نحوه داوری و رعایت عدالت) و سئوال ۱۶ (کیفیت سئوالات مسابقات کتبی) که در سطح خوب بوده است.



بیمارستان تخصصی و فوق تخصصی خاتم الانبیاء (ص) دبیرخانه مسابقات



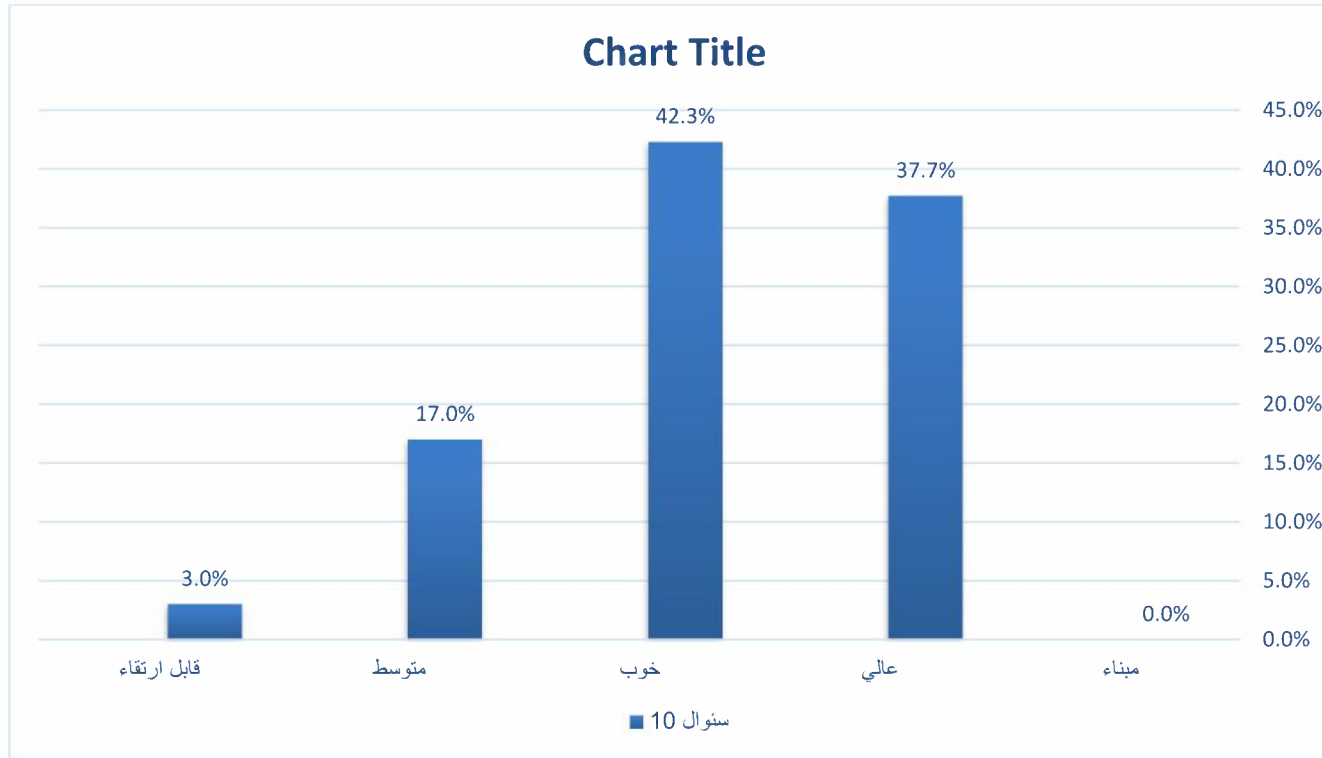
نمودار شماره ۱: توزیع فراوانی نسبی نظر سنجی شرکت کنندگان در ششمین دوره مسابقات قرآن و نهج البلاغه بین بیمارستان ها و مراکز درمانی استان تهران

سال ۱۳۹۶

بر حسب سؤال اول: نحوه اطلاع رسانی از دستورالعمل مسابقات قرآنی توسط مسئولین مربوطه



بیمارستان تخصصی و فوق تخصصی خاتم الانبیاء (ص) دبیرخانه مسابقات

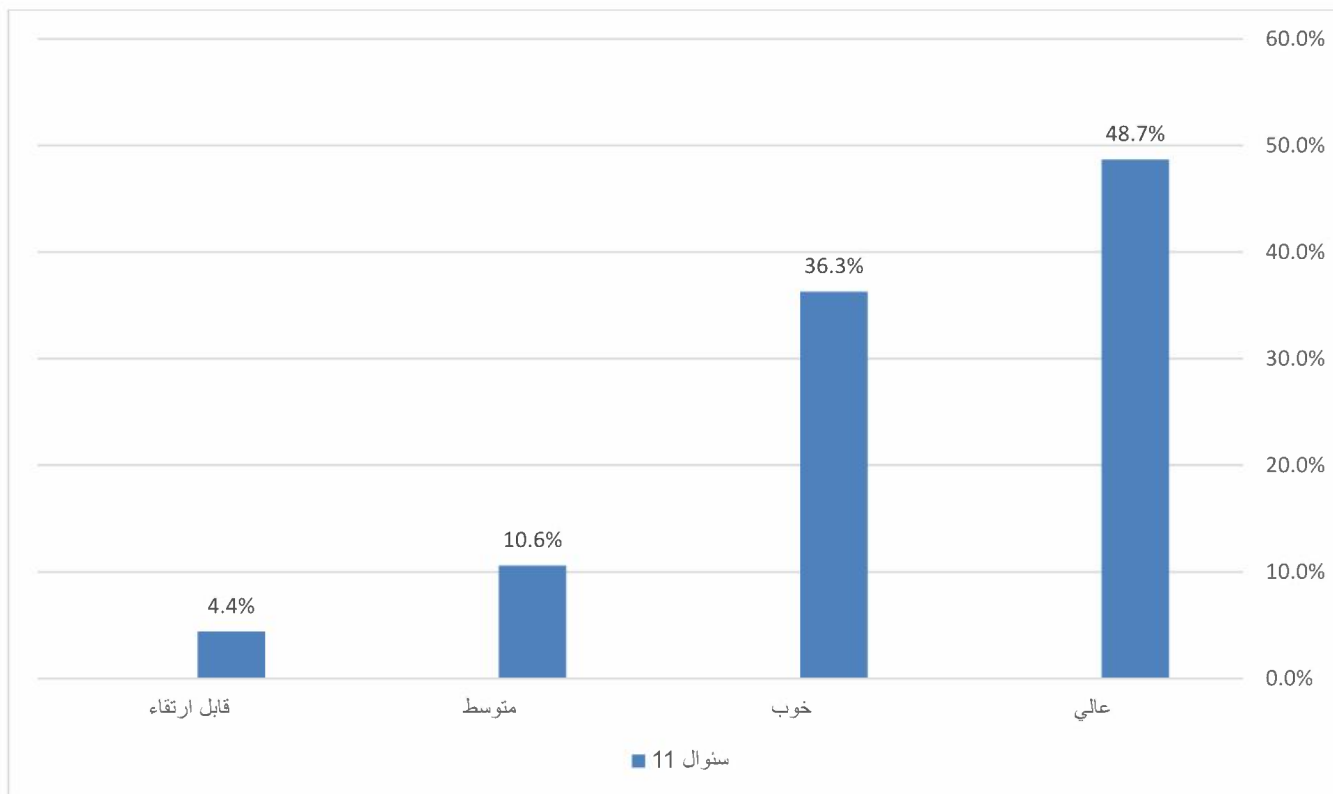


نمودار شماره ۱۰: توزیع فراوانی نسبی نظر سنجی شرکت کنندگان در ششمین دوره مسابقات قرآن بین بیمارستان ها و مراکز درمانی استان تهران سال ۱۳۹۶

بر حسب سؤال دهم: تبلیغات محیطی و فضا سازی محل مسابقات



بیمارستان تخصصی و فوق تخصصی خاتم الانبیاء (ص) دبیرخانه مسابقات

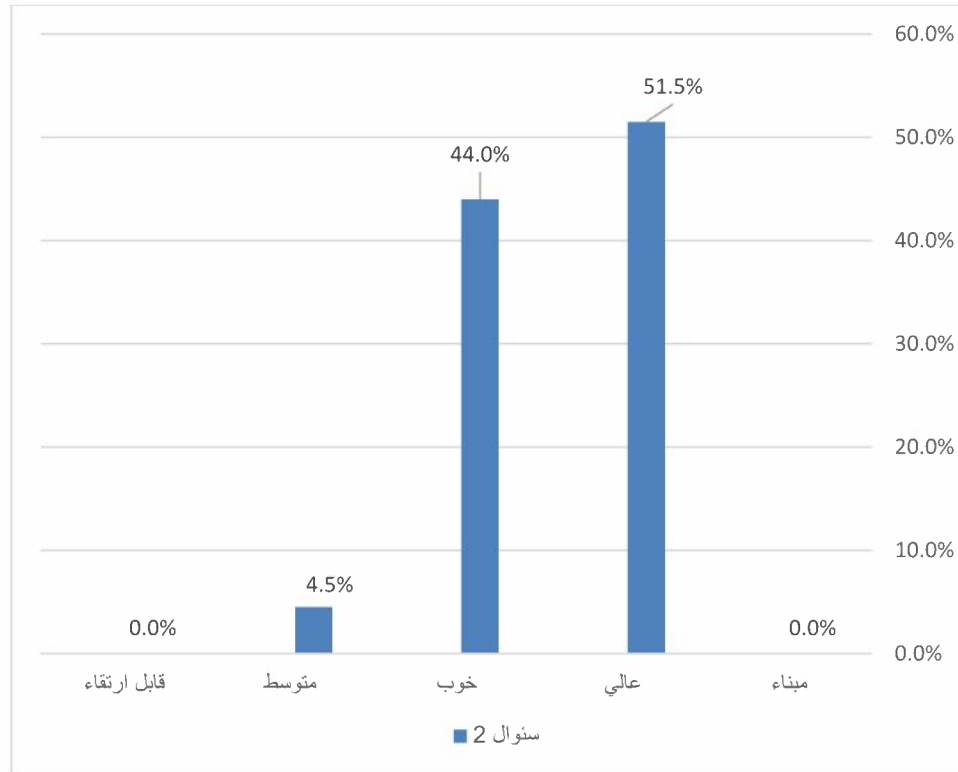


نمودار شماره ۱۱: توزیع فراوانی نسبی نظر سنجی شرکت کنندگان در ششمین دوره مسابقات قرآن بین بیمارستان ها و مراکز درمانی استان تهران سال ۱۳۹۶

برحسب سؤال یازدهم: سطح کیفی مسابقات



بیمارستان تخصصی و فوق تخصصی خاتم الانبیاء (ص) دبیرخانه مسابقات

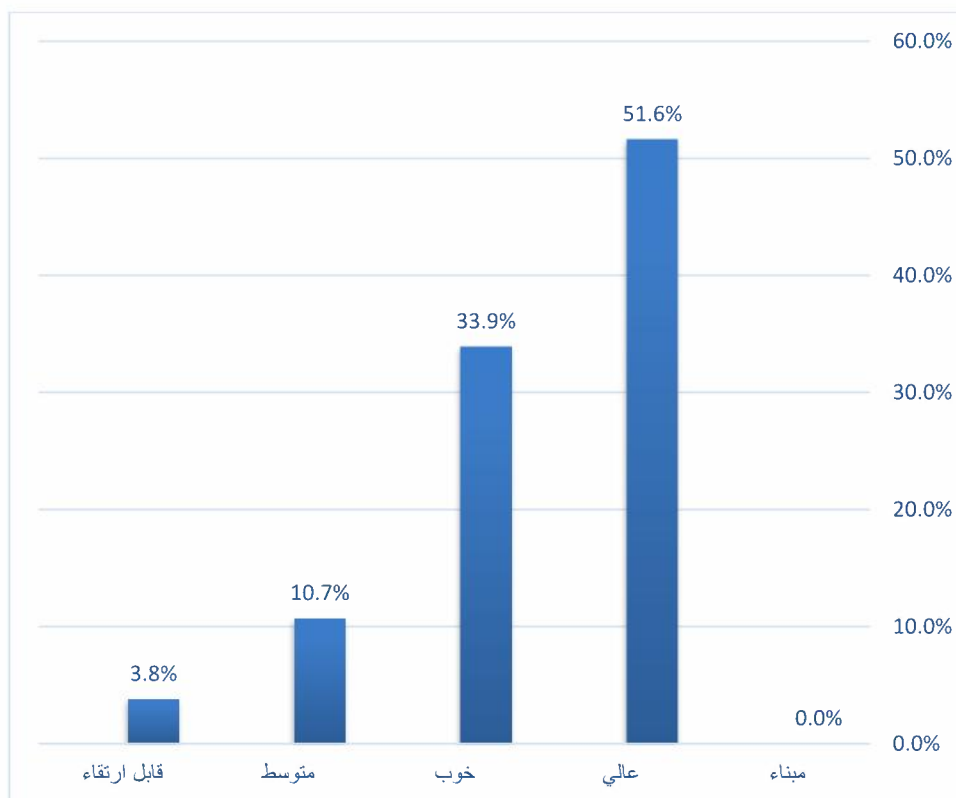


نمودار شماره ۲: توزیع فراوانی نسبی نظر سنجی شرکت کنندگان در ششمین دوره مسابقات قرآن بین بیمارستان ها و مراکز درمانی استان تهران سال ۱۳۹۶

بر حسب سؤال دوم: زمان و طول مدت برگزاری مسابقات



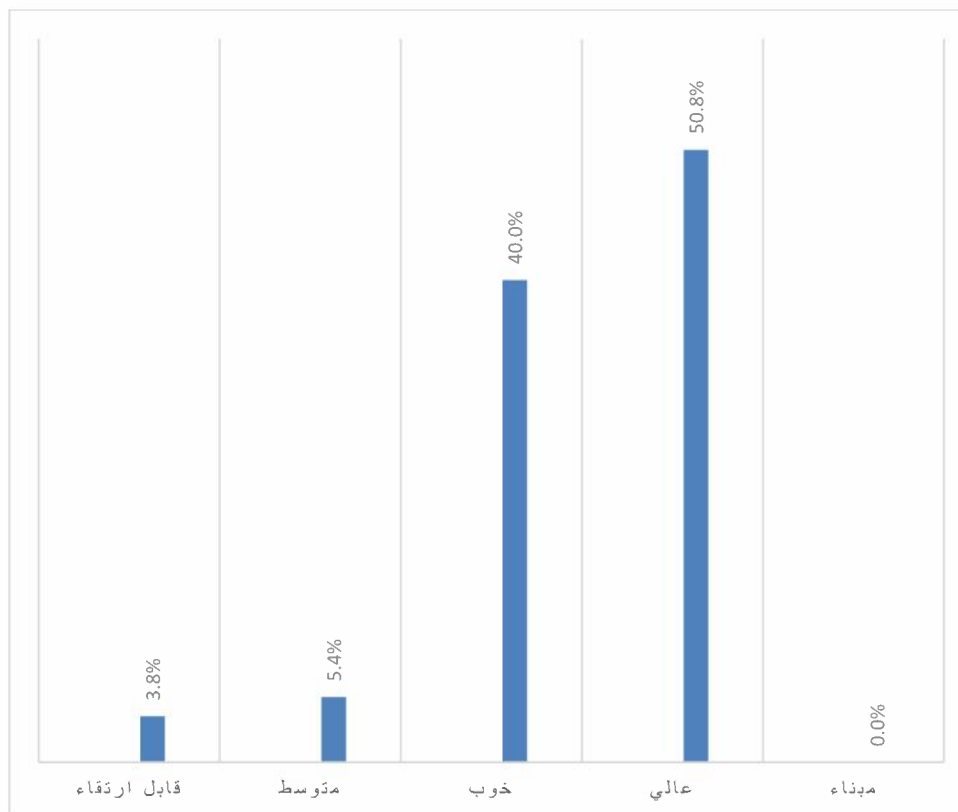
بیمارستان تخصصی و فوق تخصصی خاتم الانبیاء (ص) دبیرخانه مسابقات



نمودار شماره ۳: توزیع فراوانی نسبی نظر سنجی شرکت کنندگان در ششمین دوره مسابقات قرآن بین بیمارستان ها و مراکز درمانی استان تهران سال ۱۳۹۶

بر حسب سؤال سوم: نحوه پذیرش و توجیه و راهنمایی متسابقین و شرکت کنندگان

بیمارستان تخصصی و فوق تخصصی خاتم الانبیاء (ص) دبیرخانه مسابقات

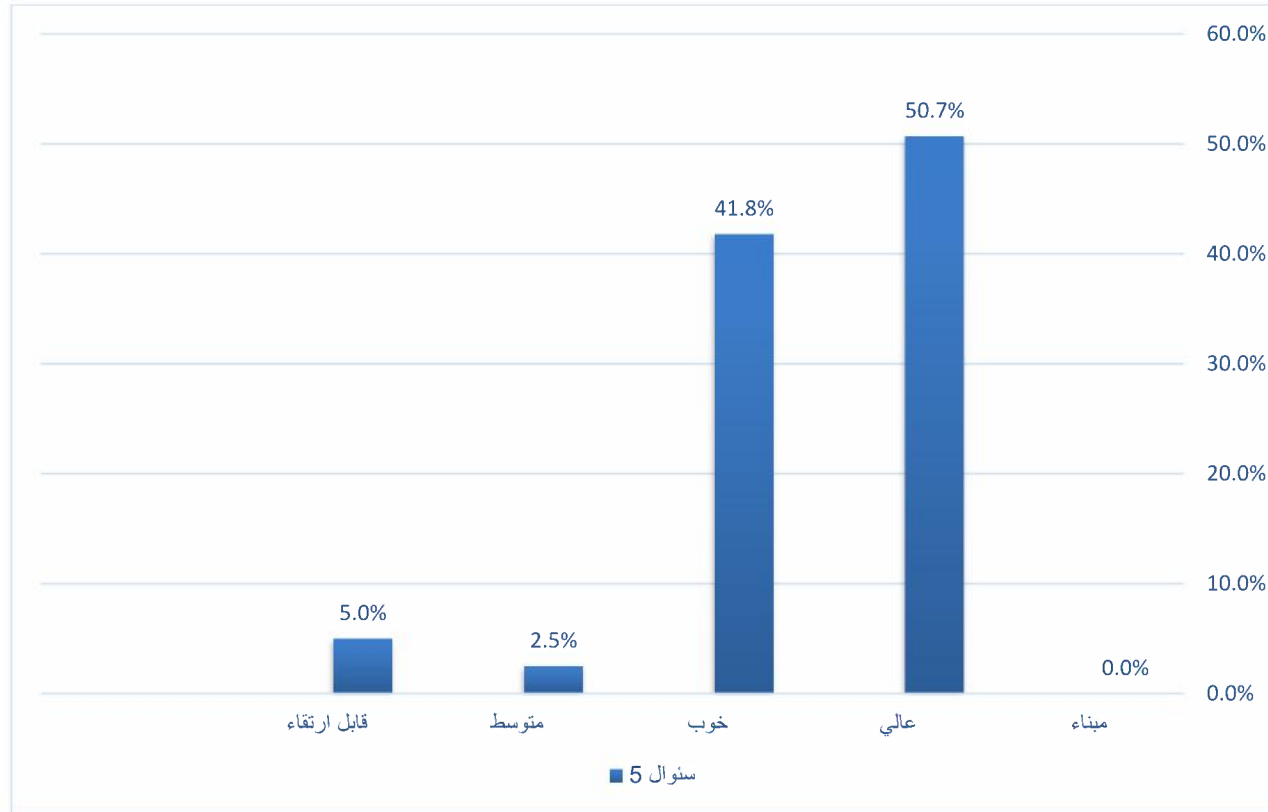


نمودار شماره ۴: توزیع فراوانی نسبی نظر سنجی شرکت کنندگان در ششمین دوره مسابقات قرآن بین بیمارستان ها و مراکز درمانی استان تهران سال ۱۳۹۶

بر حسب سؤال چهارم: کیفیت مکان برگزاری مسابقات



بیمارستان تخصصی و فوق تخصصی خاتم الانبیاء (ص) دبیرخانه مسابقات

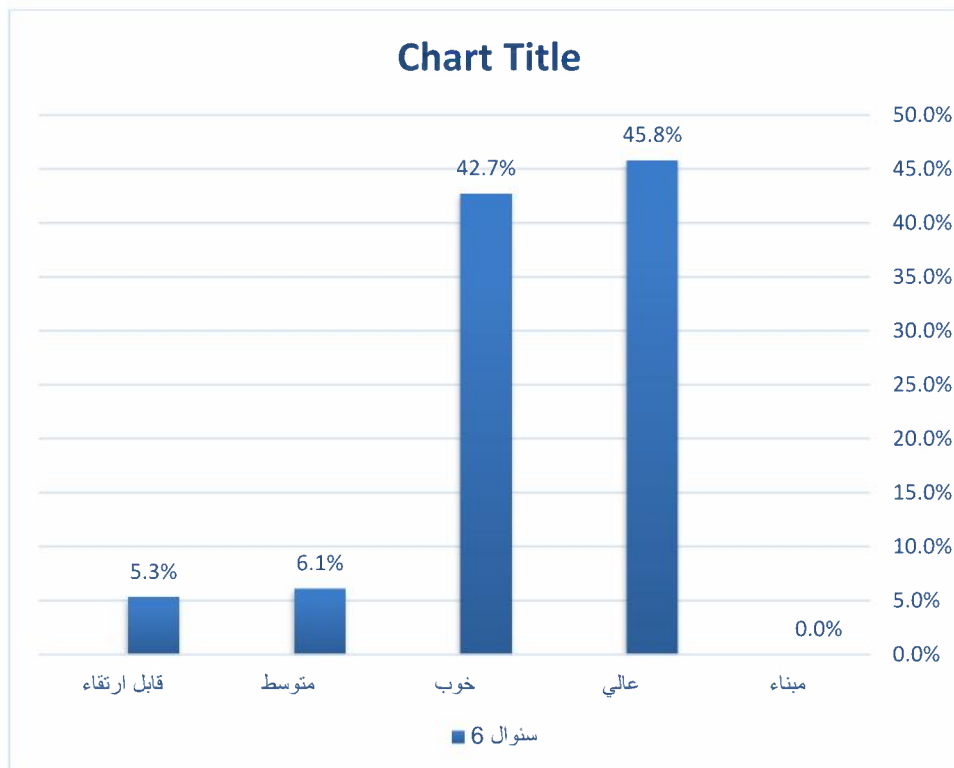


نمودار شماره ۵: توزیع فراوانی نسبی نظر سنجی شرکت کنندگان در ششمین دوره مسابقات قرآن بین بیمارستان ها و مراکز درمانی استان تهران سال ۱۳۹۶

بر حسب سؤال پنجم: کیفیت غذا و پذیرائی



بیمارستان تخصصی و فوق تخصصی خاتم الانبیاء (ص) دبیرخانه مسابقات

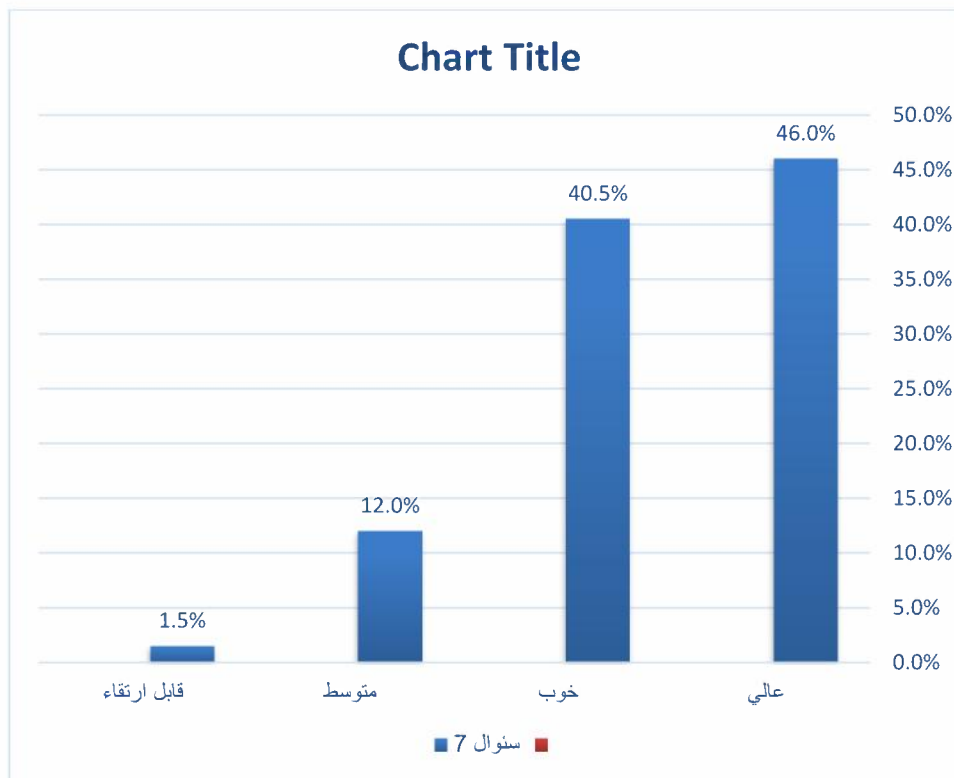


نمودار شماره ۶: توزیع فراوانی نسبی نظر سنجی شرکت کنندگان در ششمین دوره مسابقات قرآن بین بیمارستان ها و مراکز درمانی استان تهران سال ۱۳۹۶

بر حسب سؤال ششم: کیفیت پذیرایی میان وعده



بیمارستان تخصصی و فوق تخصصی خاتم الانبیاء (ص) دبیرخانه مسابقات

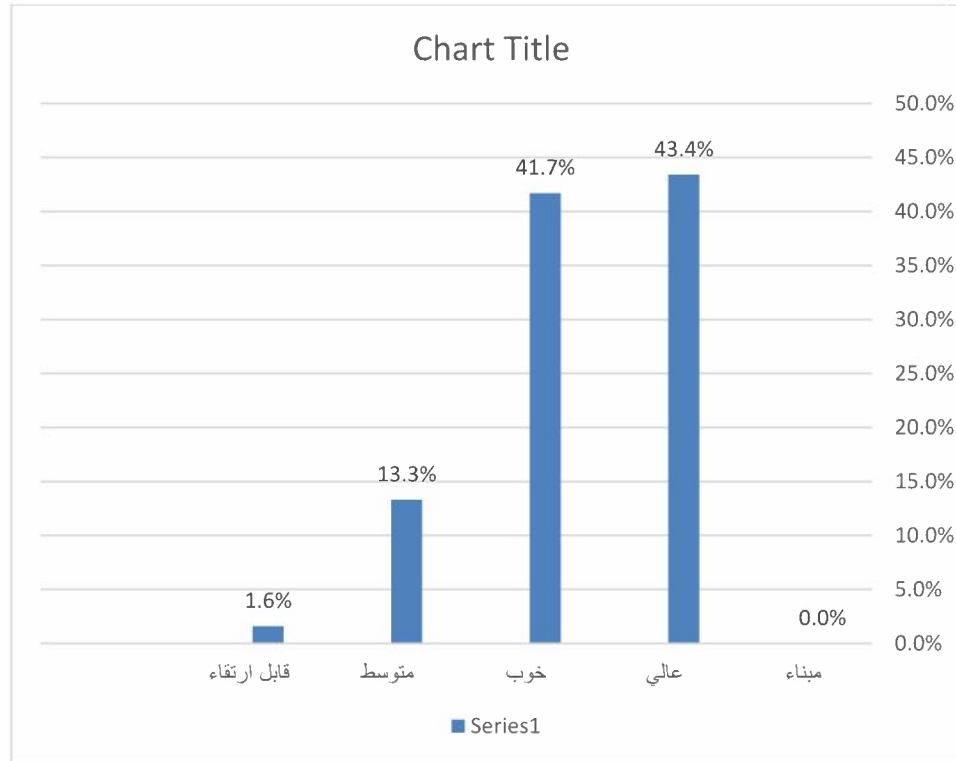


نمودار شماره ۷: توزیع فراوانی نسبی نظر سنجی شرکت کنندگان در ششمین دوره مسابقات قرآن بین بیمارستان ها و مراکز درمانی استان تهران سال ۱۳۹۶

بر حسب سؤال هفتم: وضعیت نور سالن



بیمارستان تخصصی و فوق تخصصی خاتم الانبیاء (ص) دبیرخانه مسابقات

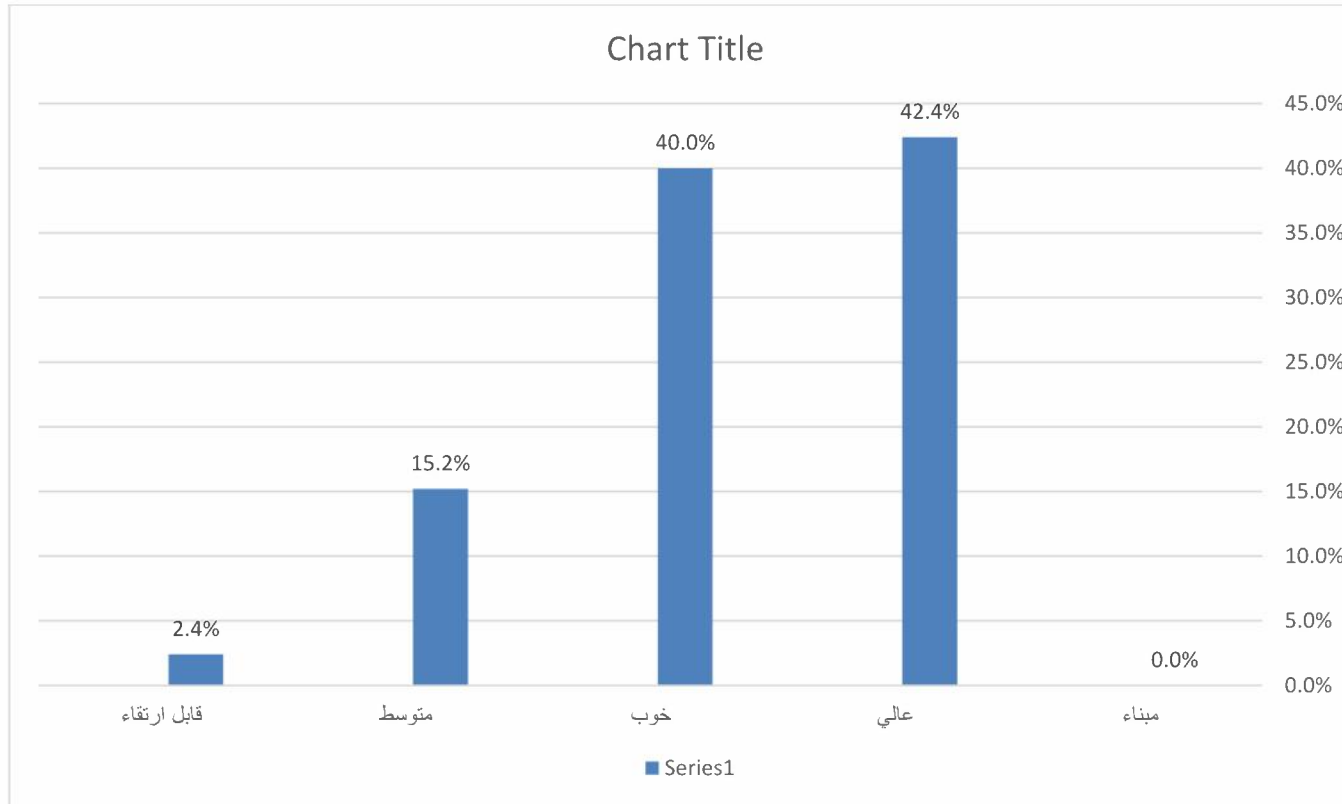


نمودار شماره ۸: توزیع فراوانی نسبی نظر سنجی شرکت کنندگان در ششمین دوره مسابقات قرآن بین بیمارستان ها و مراکز درمانی استان تهران سال ۱۳۹۶

بر حسب سؤال هشتم: وضعیت سیستم صوتی سالن



بیمارستان تخصصی و فوق تخصصی خاتم الانبیاء (ص) دبیرخانه مسابقات



نمودار شماره ۹: توزیع فراوانی نسبی نظر سنجی شرکت کنندگان در ششمین دوره مسابقات قرآن بین بیمارستان ها و مراکز درمانی استان تهران سال ۱۳۹۶

بر حسب سؤال نهم: وضعیت سرمایه‌ش و گرمایش سالن‌ها