

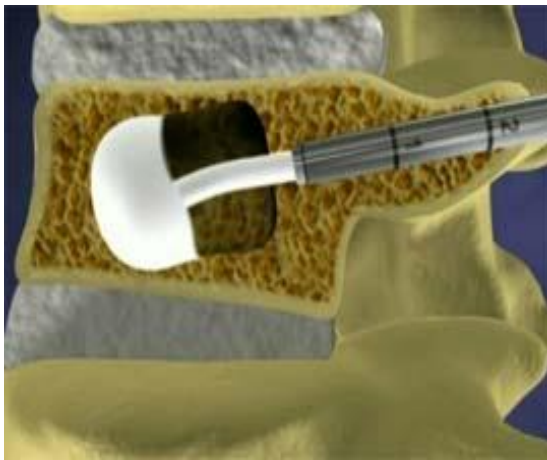
درمان شکستگی های مهره و درد کمر و ناتوانی حاصل از آن

در بیمارستان فوق تخصصی خاتم الانبیاء (ص) تهران

(توسط عمل کایفوپلاستی)

انجام عمل کایفوپلاستی Kyphoplasty کمک کرده است که شکل مهره شکسته یا فشرده شده و تغییر شکل یافته تا حد زیادی به حالت قبل خود بازگردد و درد و از کار افتادگی ناشی از آن بمیزان زیادی برطرف گردد. و بجای عمل باز با خطر زیاد شانس یک عمل بسته و کم خطر برای درمان بیمار ایجاد کرده است .

افراد مبتلا به پوکی استخوان همیشه در خطر شکستگی های پاتولوژیک در ستون مهره هستند. مهره های ستون فقرات که بر اثر پوکی استخوان ترد و شکننده شده اند زیر فشار وزن قسمت های بالایی خرد شده و در خودشان فرو میروند. این خرد شدگی مهره ها موجب میشود ستون فقرات بتدریج به سمت جلو قوس بردارد و شکل معروف قوز که بعضی از افراد مسن دارند به علت همین روند ایجاد میشود .



و میتواند مشکلات عدیده ای را هم مانند کمردرد، اختلال در خوابیدن، اشکال در کارایی ریه و دستگاه گوارش برای آنها ایجاد کند.

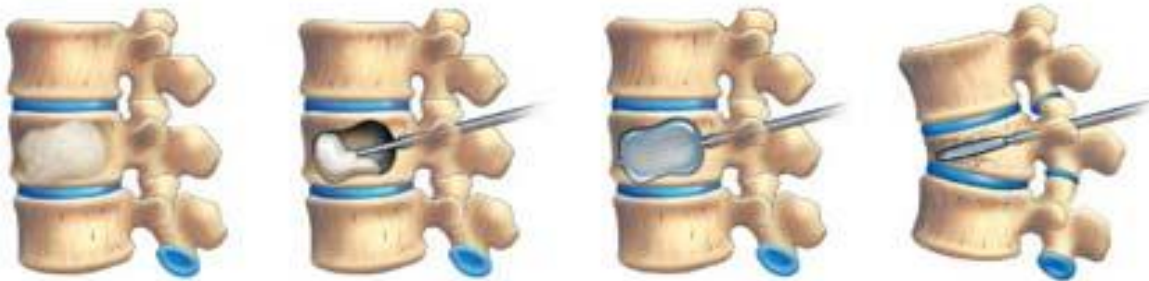
کایفوپلاستی چگونه انجام میشود

این عمل در بیمارستان فوق تخصصی خاتم الانبیاء (ص) توسط تیم مجرب به سرپرستی جناب آقای دکتر حمید آرا جراح اعصاب و ستون فقرات با تجربه کاری بیش از 300 بیمار انجام می گردد.

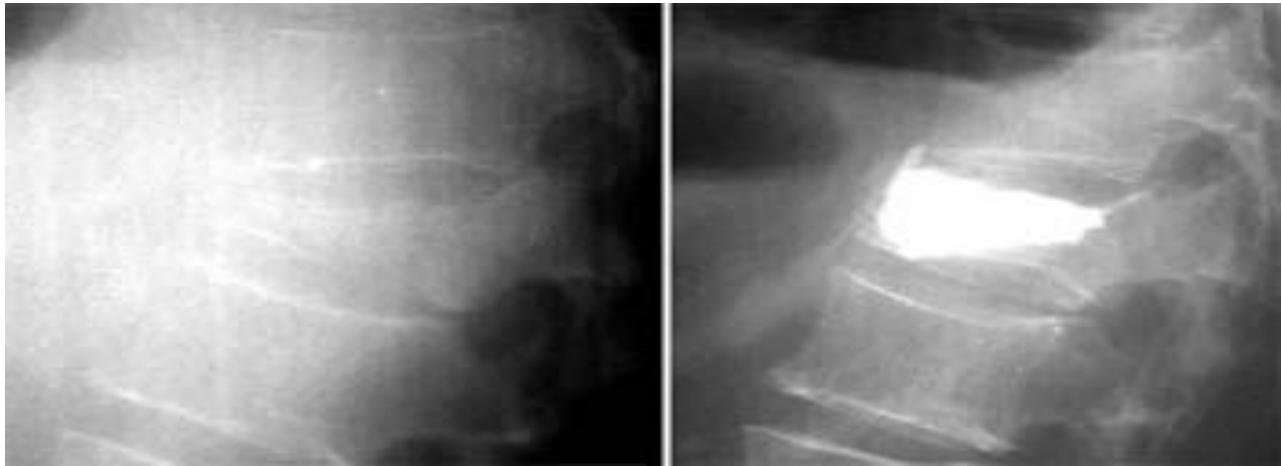
برای انجام عمل کایفوپلاستی پوست بیمار بطور موضعی بی حس شده و به شکم بر روی تخت جراحی خوابانده میشود. سپس جراح با کمک فلوروسکوپ (نوعی دستگاه تصویربرداری کامپیوتری در اطاق عمل که تصاویر تهیه شده را بر روی مانیتور نشان میدهد) و از طریق پوست سوزن مخصوص را به داخل جسم مهره از دو طرف میفرستد .

پس از خارج کردن سوزن مخصوص لوله خاصی که روی آن بالون کوچکی قرار دارد را از طریق سوراخ ایجاد شده به درون جسم مهره فرستاده و بالون را با ماده حاجب باد میشود با اتساع بالون جسم مهره دوباره شکل اولیه خود را بدست میآورد. پس از آن جراح بالون را خالی کرده و آن را از مهره خارج میکند و از طریق همان سوراخ ایجاد شده، ماده خاصی به نام سیمان استخوانی را که به شکل خمیر است به درون حفره ای که با اتساع بالون در جسم مهره ایجاد شده میفرستد. این سیمان استخوانی در عرض چند دقیقه سفت و سخت شده و موجب میشود شکل مهره در حالت تصحیح شده باقی بماند.

بیمار بعد از بهوش آمدن میتواند فردای آن روز از بیمارستان مرخص شود. بعد از جراحی نیاز به پوشیدن بریس یا کمربند طبی هست. بیمار بعد از جراحی میتواند فعالیت های معمولی روزمره را انجام دهد ولی به وی توصیه میشود تا مدتی حرکات شدیدی انجام ندهد .



مراحل انجام عمل کایفوپلاستی بصورت تصویری



در تصویر سمت چپ مهره فشرده شده قبل از تزریق و در سمت راست مهره بعد از تزریق سیمان دیده میشود

عوارض احتمالی کایفوپلاستی چیست

عوارض کایفوپلاستی خیلی کم است با این حال وجود دارند. مهمترین عوارض کایفوپلاستی عبارتند از

- مشکلات ناشی از بیهوشی
- عفونت
- نشت سیمان استخوانی به خارج از جسم مهره معمولا مشکلی ایجاد نمیکند ولی در صورت فشار آوردن سیمان بر روی ریشه های عصبی و نخاع باید آن را با عمل جراحی خارج کرد
- ادامه درد

به کوشش آقای دکتر حمید آرا - آقای دکتر دامون کریم دیزانی - خانم مهندس معصومه حیدری

جهت کسب اطلاعات بیشتر لطفا با این شماره ها تماس بگیرید

02183552777

09121778077

